

製品名 L形側溝 1種

呼び名 250A

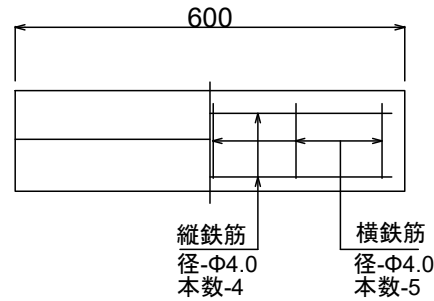
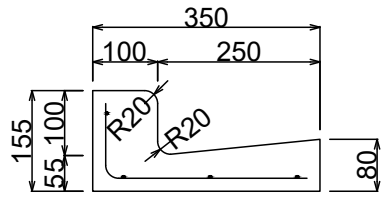
形状 参考質量

標準 47 kg

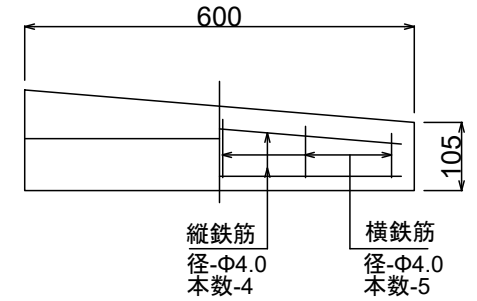
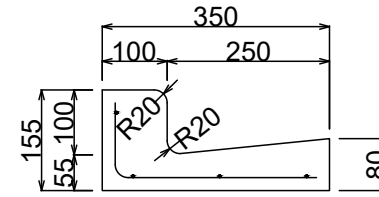
切下げ 43 kg

乗入れ 40 kg

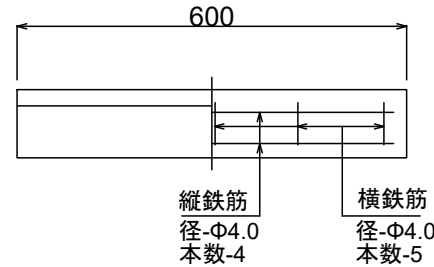
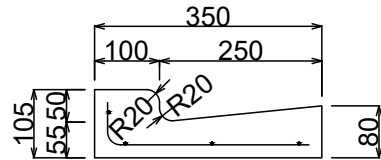
標準



切下げ



乗入れ



製品名 L形側溝 1種

形状 参考質量

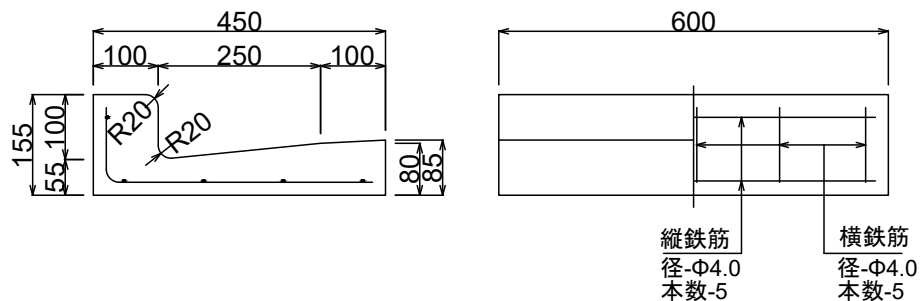
標準 59 kg

呼び名 250B

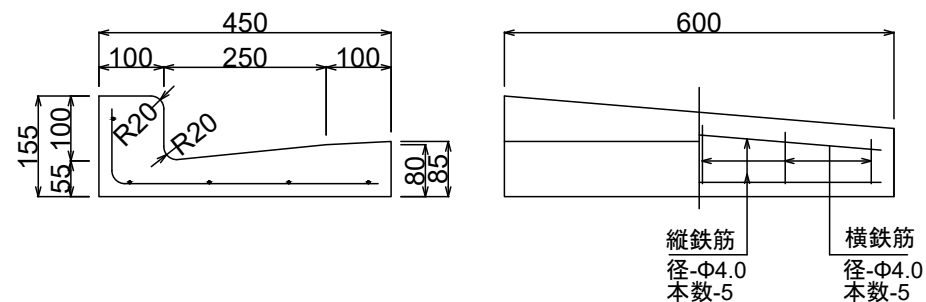
切下げ 55 kg

乗入れ 52 kg

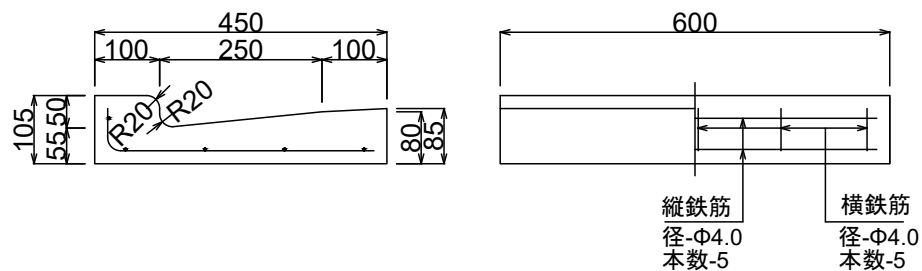
標準



切下げ



乗入れ



製品名 L形側溝 1種

呼び名 300

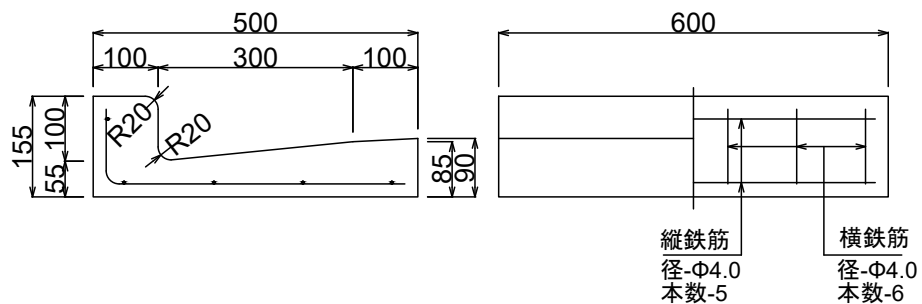
形状 参考質量

標準 65 kg

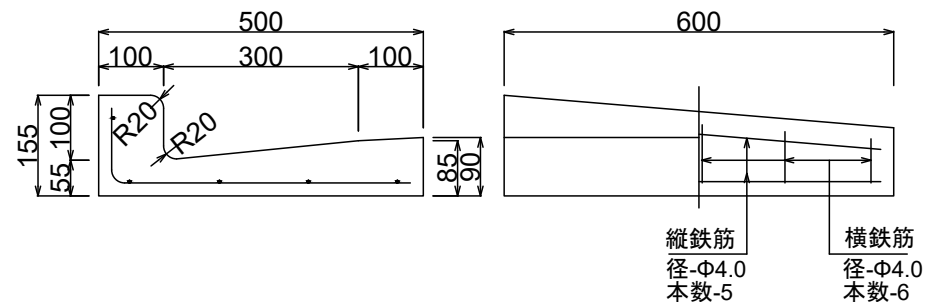
切下げ 61 kg

乗入れ 58 kg

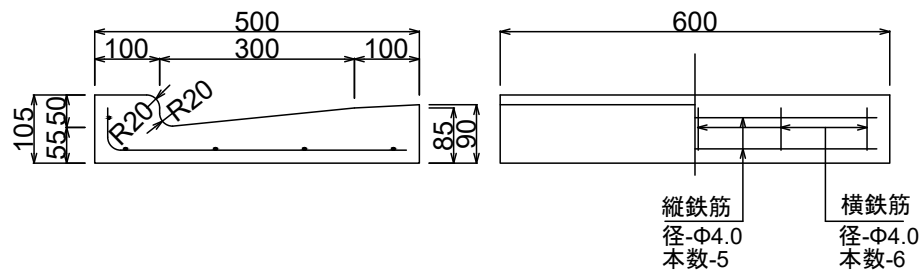
標準



切下げ



乗入れ



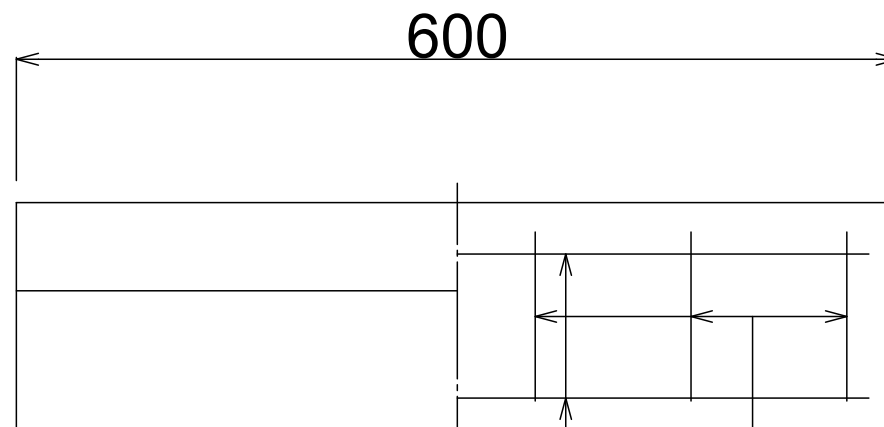
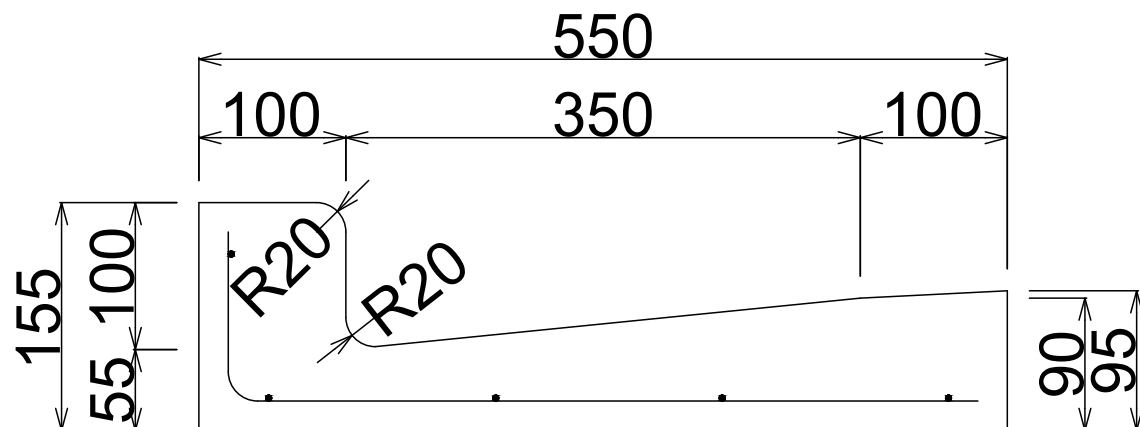
製品名 L形側溝 1種

参考質量

呼び名 350

74 kg

標準



縦鉄筋
径- $\Phi 4.0$
本数-5

横鉄筋
径- $\Phi 6.0$
本数-5

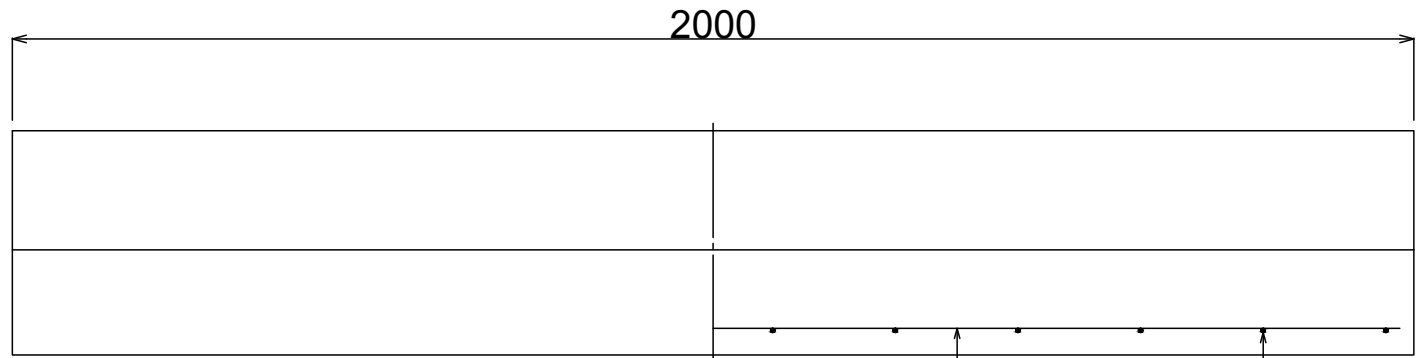
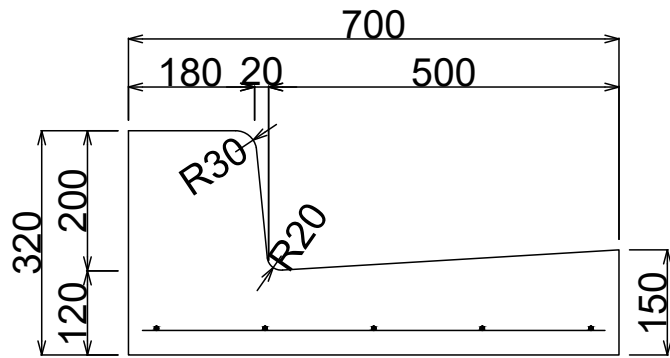
製品名 L形側溝 2種

参考質量

呼び名 500B

647 kg

標準



縦鉄筋
径-D6
本数-5

横鉄筋
径-D6
本数-12

製品名

L型側溝

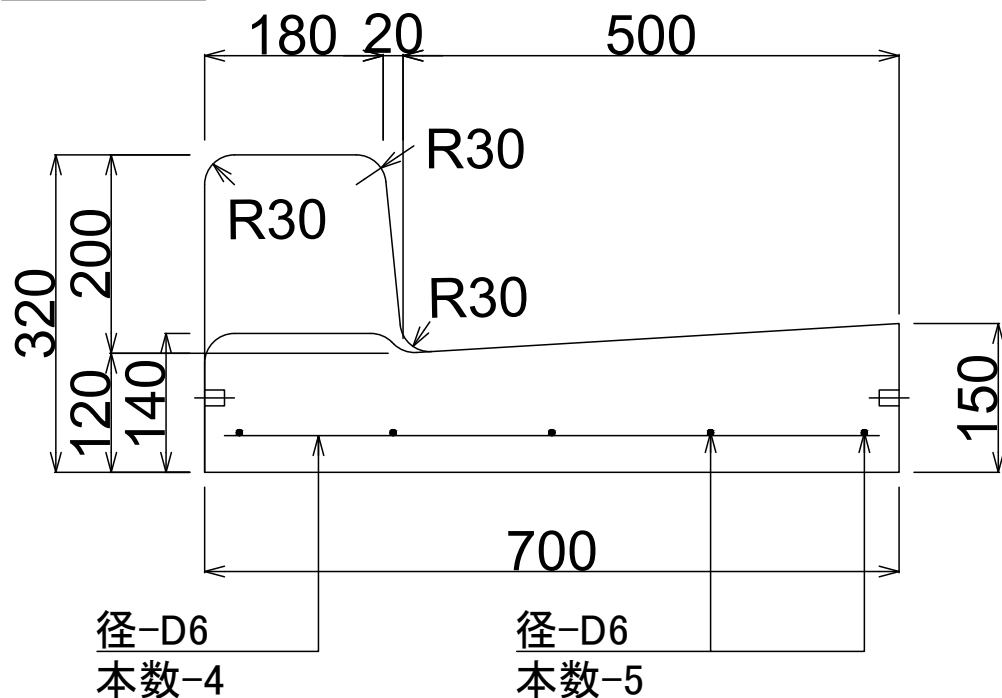
参考質量

呼び名

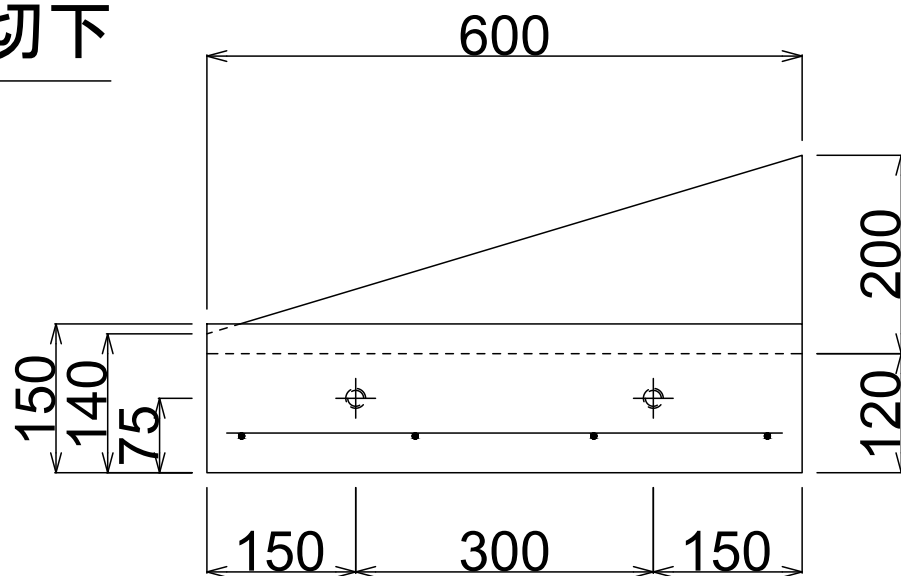
500 切下 L=600

167 kg

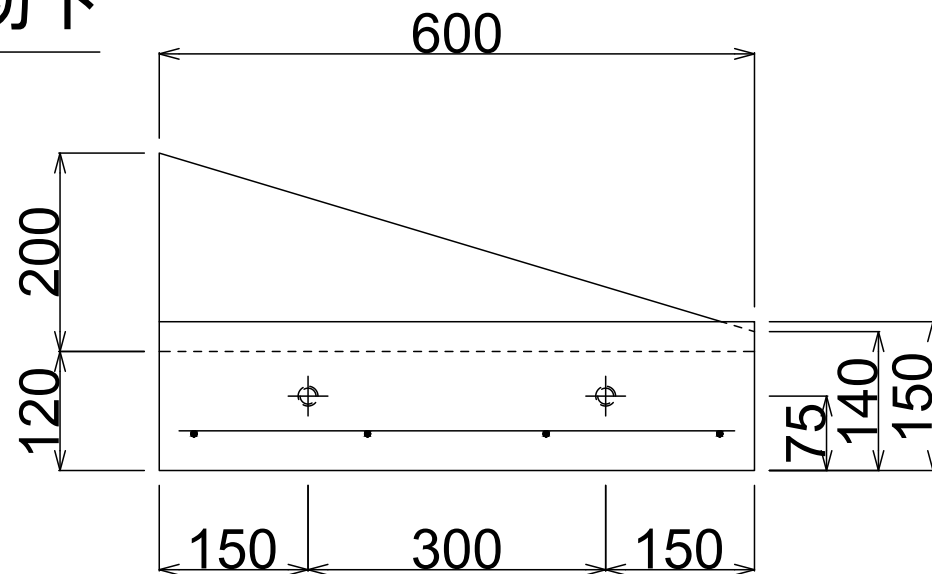
断面図



右切下

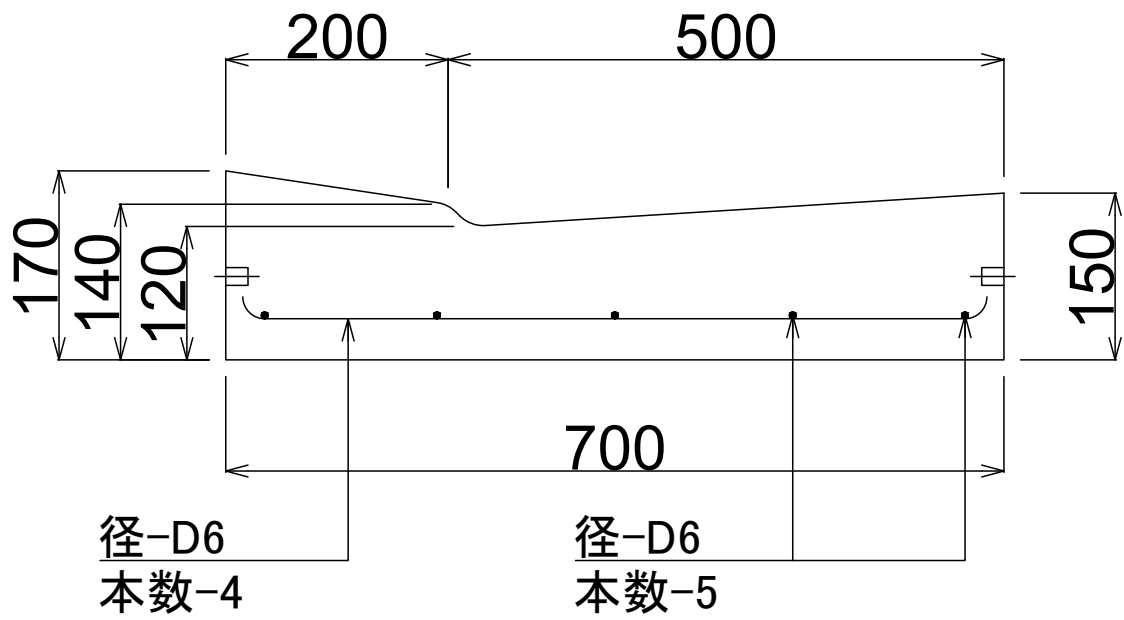


左切下



製品名	L型側溝	参考質量
呼び名	500 乗入 L=600	143 kg

断面図



側面図

